

超軽量で使いやすさUP

歯科診療で求める耐久性、パワー、アクセシビリティ、汎用性を提供するため、一から再設計を行いました。その結果、VALOシリーズ内最軽量を実現しました。

	VALO X	VALO GRAND
コードレス	本体の長さ：22.6cm 重量：136g(バッテリー込み)	本体の長さ：20.3cm 重量：190g(バッテリー込み)
コード付き	本体の長さ：22.6cm 重量：108g(バッテリーなし)	本体の長さ：23.5cm 重量：115g

レンズ直径がさらに拡大

12.5mmレンズは口腔内を広くカバーし、アクセシビリティや患者の快適性を提供します。

コード付き／コードレスを一台で使い分け

コード付き／コードレス、どちらの使い方もできます。
*バッテリーと本体電源コネクタはキットに含まれています。



VALO X ビデオはこちら

VALO Xの使用方法をこちらで確認!

加速度感知機能

VALO X本体を下向き・横向きに振ることにより、硬化モードと診断サポートモードを簡単に切り替えられます。

航空宇宙グレードのアルミニウムボディ

ユニボディデザインは驚異的に耐久性が良く、優れた熱管理を実現します。

よりシンプルな操作性

表裏のボタンまたは加速度感知機能を用いて、硬化モードと診断サポートモードを起動・操作していただけます。

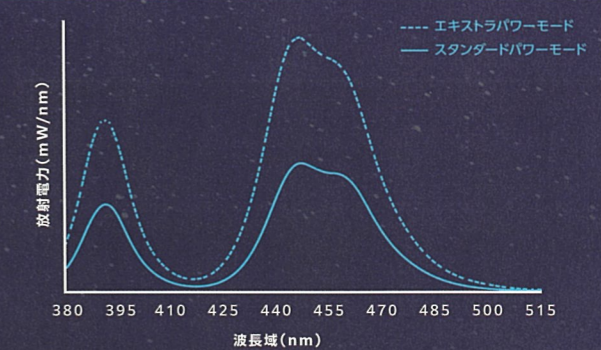
硬化モード スタンダードパワーモード・エキストラパワーモード

診断サポートモード ホワイトライトモード・ブラックライトモード

広波長帯域

12枚のLEDパネルを組み合わせることで、パワフルかつ広帯域の光(380~515nm)を実現します。

有効な波長帯域 (VALO X)

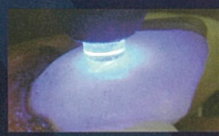


硬化用レンズ



ポイントキュアレンズ

光を2.5mmまで集光し、ベニアやセラミッククラウン等のタッキングに使用します。



プロキシボールレンズ

隣接面の治療時、マトリックスを押さえながら硬化するために使用します。



トランスルームレンズ

長い波長をもつため、歯に光線を透過させ、亀裂、破折、その他の異常を識別するために使用します。



インタープロキシマルレンズ

歯に照射し、影を観察することで、歯の破折や亀裂、その他の異常を識別するために使用します。

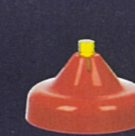


ディフューザーレンズ

ホワイトライトモード：口腔内の観察の時、自然光が必要な時に役立ちます。
ブラックライトモード：様々な蛍光成分を含有する歯科用光重合材料を見分けるために使用します。

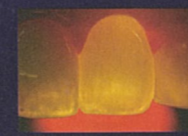
現状、VALO Xレンズは単品販売はございません。

診断サポート用レンズ



トランスルームレンズ

長い波長をもつため、歯に光線を透過させ、亀裂、破折、その他の異常を識別するために使用します。



インタープロキシマルレンズ

歯に照射し、影を観察することで、歯の破折や亀裂、その他の異常を識別するために使用します。



ディフューザーレンズ

ホワイトライトモード：口腔内の観察の時、自然光が必要な時に役立ちます。
ブラックライトモード：様々な蛍光成分を含有する歯科用光重合材料を見分けるために使用します。